



**КОМИТЕТ ИМУЩЕСТВЕННЫХ ОТНОШЕНИЙ
АДМИНИСТРАЦИИ ПЕРМСКОГО МУНИЦИПАЛЬНОГО РАЙОНА**

РАСПОРЯЖЕНИЕ

07.12.2022

№ 5125

**Об установлении публичного
сервитута на часть земельных
участков**

В соответствии со ст. 23, гл. V.7 Земельного кодекса Российской Федерации, Федеральным законом от 25.10.2001 № 137-ФЗ «О введении в действие Земельного кодекса Российской Федерации», пп. 3.7.5 п. 3.7 разд. 3 Положения о комитете имущественных отношений администрации Пермского муниципального района, утвержденного решением Земского Собрания Пермского муниципального района Пермского края от 22.12.2016 № 178, на основании ходатайства открытого акционерного общества «Межрегиональная распределительная сетевая компания Урала» (ИНН 6671163413, ОГРН 1056604000970) (далее - ОАО «МРСК Урала») от 18.11.2022 № 12061:

1. Установить в интересах ОАО «МРСК Урала» публичный сервитут общей площадью 723 кв.м., на часть следующих земельных участков:

- с кадастровым номером 59:32:4310001:5, расположенный по адресу: Пермский край, р-н Пермский, с.п. Юго-Камское, д. Пашня, ул. Лесная, з/у 2;
- с кадастровым номером 59:32:4310001:6, расположенный по адресу: Пермский край, р-н Пермский, с.п. Юго-Камское, д. Пашня, ул. Лесная, з/у 4;
- с кадастровым номером 59:32:4310001:3, расположенный по адресу: Пермский край, р-н Пермский, с.п. Юго-Камское, д. Пашня, ул. Родная, з/у 7.

Цель: Для подключения (технологического присоединения) к сетям инженерно-технического обеспечения «Строительство ВЛ 0,4 кВ с установкой ПУ для электроснабжения деревни Пашня (4500071987)».

Срок: 49 лет.

2. Утвердить границы публичного сервитута земельных участков, указанных в п. 1 настоящего распоряжения, согласно прилагаемой схеме расположения границ публичного сервитута.

3. Срок, в течение которого использование указанных в п. 1 настоящего распоряжения земельных участков в соответствии с их разрешенным использованием будет невозможно или существенно затруднено в связи с осуществлением сервитута – не определен.

4. Порядок установления зон с особыми условиями использования территорий и содержание ограничений прав на земельные участки в границах таких зон установлен Постановлением Правительства РФ от 24.02.2009 № 160 «О порядке установления охранных зон объектов электросетевого хозяйства и особых условий использования земельных участков, расположенных в границах таких зон».

5. Плата за публичный сервитут устанавливается в соответствии с Федеральным законом от 29.07.1998 № 135-ФЗ (ред. от 31.07.2020) «Об оценочной деятельности в Российской Федерации» и методическими рекомендациями, утверждёнными приказом Минэкономразвития России от 04.06.2019 № 321.

6. Комитету имущественных отношений администрации Пермского муниципального района в течение 5 рабочих дней со дня подписания настоящего распоряжения:

6.1. Направить настоящее распоряжение правообладателям земельных участков, указанных в п. 1 распоряжения;

6.2. Направить настоящее распоряжение в Управление Федеральной службы государственной регистрации, кадастра и картографии по Пермскому краю;

6.3. Направить настоящее распоряжение в ОАО «МРСК Урала», а также сведения о лицах, являющихся правообладателями земельных участков, сведения о лицах, подавших заявления об учете их прав (обременений прав) на земельные участки, способах связи с ними, копии документов, подтверждающих права указанных лиц на земельные участки;

6.4. Направить в администрацию Юго-Камского сельского поселения настоящее распоряжение для опубликования в порядке, установленном для официального опубликования (обнародования) муниципальных правовых актов уставом поселения.

7. Разместить настоящее распоряжение на официальном сайте Пермского муниципального округа в информационно-телекоммуникационной сети Интернет www.permraion.ru.

8. Настоящее распоряжение вступает в силу со дня его подписания.

9. Контроль исполнения распоряжения возложить на заместителя председателя комитета М.В. Королеву.

Председатель комитета



Д.В. Ракицкий

Приложение № 1
к распоряжению
комитета имущественных
отношений администрации
Пермского муниципального района
от 07.12.2022 № 5125

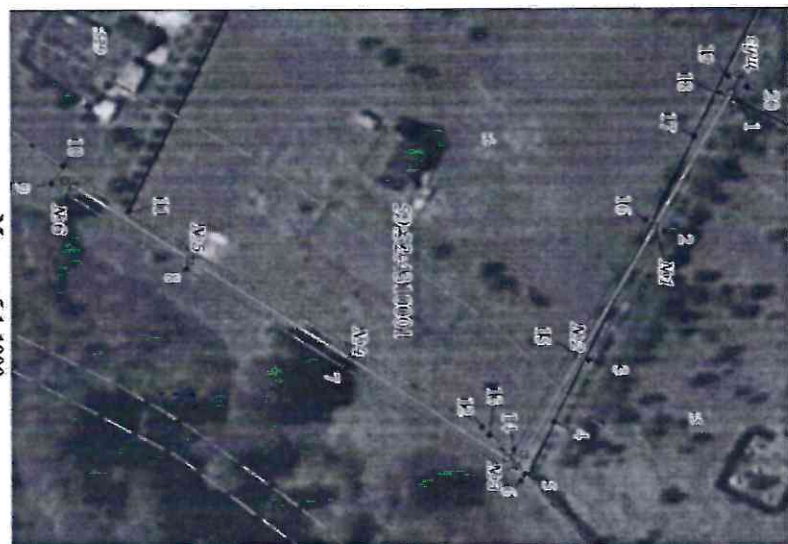
Схема расположения границ публичного сервитута
 Объект: Строительство ВЛ 0,4 кВ с установкой ПУ для электрооборудования деревни Пашия (4500071987)
 Местоположение: Пермский край, Пермский муниципальный район, Юго-Камское с/п. д. Пашия
 Площадь земель и/или части земельного участка, кв.м: 723

Каталог координат (Система координат МСК-59, зона 2)

Обозначение характеристик точек границ	Координаты, м		Метод определения координат характерной точки	М, м
	X	Y		
1	480591,29	2189120,35	Геодезический метод	0,1
2	480576,90	2189144,45	Геодезический метод	0,1
3	480562,31	2189168,69	Геодезический метод	0,1
4	480555,45	2189180,37	Геодезический метод	0,1
5	480549,66	2189190,21	Геодезический метод	0,1
6	480549,00	2189191,34	Геодезический метод	0,1
7	480516,64	2189169,42	Геодезический метод	0,1
8	480487,18	2189150,00	Геодезический метод	0,1
9	480462,17	2189133,70	Геодезический метод	0,1
10	480464,35	2189130,35	Геодезический метод	0,1
11	480476,61	2189139,04	Геодезический метод	0,1
12	480541,87	2189181,13	Геодезический метод	0,1
13	480543,21	2189182,69	Геодезический метод	0,1
14	480547,71	2189185,64	Геодезический метод	0,1
15	480538,87	2189166,65	Геодезический метод	0,1
16	480573,47	2189142,39	Геодезический метод	0,1
17	480582,82	2189126,73	Геодезический метод	0,1
18	480587,69	2189118,58	Геодезический метод	0,1
19	480589,46	2189115,60	Геодезический метод	0,1
20	480592,89	2189117,65	Геодезический метод	0,1
1	480591,29	2189120,35	Геодезический метод	0,1

Описание границ смежных земельных участков

Описание границы	Смежный земельный участок (при наличии кадастровый номер земельного участка)	Площадь, кв.м
от точки 1 до точки 4, от точки 17 до точки 18	59:52:3410001:5	157
от точки 4 до точки 5, от точки 11 до точки 17	59:52:3410001:6	169
от точки 5 до точки 10	земли Перского муниципального района	384
от точки 10 до точки 11	59:52:3410001:529	-
от точки 18 до точки 1	59:52:3410001:3	13
Итого		723



Масштаб 1:1000

- Условные обозначения
- - проектные границы публичного сервитута
 - - кадастровый номер квартала 59:52:3410001
 - - границы кадастрового квартала
 - :5 - граница и номер земельного участка, сведения о котором внесены в ЕГРН
 - - Воздушная линия электропередачи Строительство ВЛ 0,4 кВ с установкой ПУ для электрооборудования деревни Пашия (4500071987)
 - 1 - обозначение характерной точки проектной границы публичного сервитута
 - №3 - обозначение и номер опоры ЛЭП

